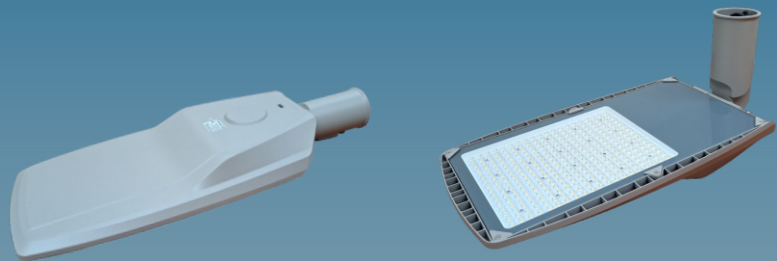


STREET LIGHT



OPIS:

Luminosambiente® STREET LIGHT(M) LED cestne svetilke spadajo v kategorijo energetske najbolj učinkovite LED svetilke. Pri proizvodnji so uporabljeni najnaprednejši LED čipi (> 210 lm/W), visokoučinkoviti LED usmerniki (učinkovitost > 94%) in druge kvalitetne komponente. Ohišje je iz aluminija, barvanega s kvalitetnimi UV odpornimi poliuretanskimi laki. Svetilke pokriva visoko transparentno (95%) kaljeno steklo. LED svetilke Luminosambiente® razvija in proizvaja podjetje Nanocut d.o.o.

UPORABA:

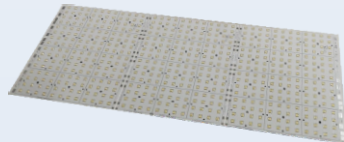
Uporabljajo se za osvetljevanje zunanjih površin, kot so: ceste različnih kategorij, industrijski platoji, stadioni, igrišča,... Pri svetilkah modela STREET LIGHT(M) imamo široko izbiro optike, in sicer: 15°, 30°, 45°, 60°, 90°, 120° in asimetrično cestno optiko. Zaradi prilagodljivih optik je svetilke mogoče montirati na višino 15 m in več.

OPCIJE:

- nosilec za vzporedno montažo,
- drugačna nominalna vhodna AC ali DC napetost,
- svetilka v GAMMA odporni izvedbi.

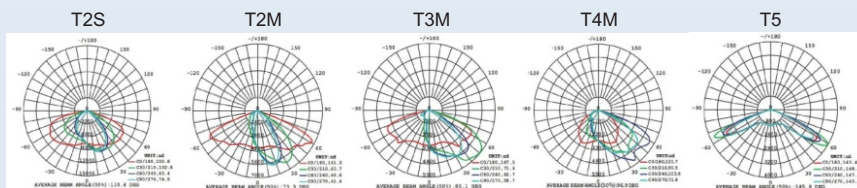


HL (high lumen) LED modul



LED modul izkoristek > 210 lm/W

ASIMETRIČNE OPTIKE



Naslov podjetja:

NANOCUT d.o.o.
LED LIGHTING

Naslov: cesta 3. julija 7,
1430 Hrastnik, Slovenia, EU

Kontakt:

+386 40 743 882 - direktor (Tadej)
+386 40 836 214 - tehnologija (Igor)
+386 41 723 821 - prodaja (Jernej)

e-mail: info@nanocut.si
web: www.luminos.si

TEHNIČNI PODATKI - SL(L)-95W

Tip	LED cestna svetilka
Nominalna moč	95 W
Svetlobni tok	15.200 lm (pri 95W)
Celotna učinkovitost svetilke	> 160 lm/W
Barva svetlobe	3000K-6000 K
Ra	>70,80 ali 90(standardno 80)
Priključna AC napetost	AC 230V ^{+10%} _{-20%} , 50Hz
EI. Poraba	95 kWh/1000h(pri 95 W)
Faktor moči (cos fi)	> 0,9
Vklopni tok	16A max. / 1 ms
Ohišje svetilke	aluminij
Optika	15,30,45,60,90,120,ASIM
Difuzor	4mm kaljeno steklo
IP zaščita	IP 65
IK zaščita	IK 08
Ambientna temperatura	-20 to +50 C
Masa	6,7 kg
Življenska doba (L80/B10)	100.000 h
Energetska učinkovitost	A++, EEI<0,1
Garancija	7 let
Certifikat	CE

GARANCIJA: 7 LET
ŽIVLJENSKA DOBA : > 15 LET

MODELI IN MOČI SERIJE CESTNIH SVETILK

Model	EI. Moč	Svetlobni tok	Dimenzije
LA-SL(XS) do 30 W	15-30 W	2400-4650 lm	540x195x83 mm
LA-SL(S) do 50 W	35-50 W	5600-7750 lm	577x222x88 mm
LA-SL(M) do 80 W	55-80 W	8800-12400 lm	667x286x91 mm
LA-SL(L) do 145 W	90-145 W	14400-22475 lm	765x312x91 mm

Svetlobni tok pri 4000K in Ra>80

PRIMER NAROČILA: LA-SL(L)-95W-4000K(80)-T2M

LA-SL(x)-xxW-xxxxK(xx)-xxxx

LUMINOS AMBIENTE	STREET LIGHT (XS, S, M, L)	PRIKLJUČNA MOČ [W] 15-140	BARVA SVETLOBE [K] 3000-6000	Ra > 70,80,90	KOT SVETILNOSTI 30,60,90,120 deg, T2S, T2M, T3M, T4M, T5
------------------	----------------------------	---------------------------	------------------------------	---------------	--