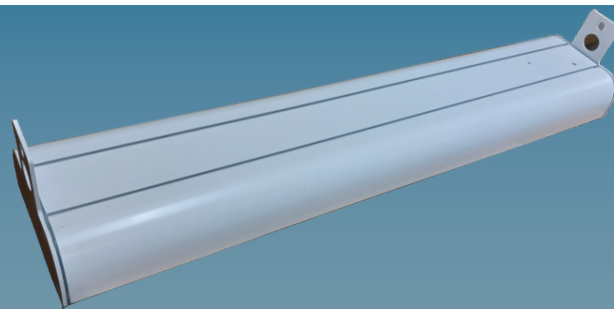


LINEAR/HIGH BAY

**OPIS:**

Luminos**ambiente**[®] LINEAR LED SVETILKA - **LINEAR/HIGH BAY** spada v kategorijo najbolj energetske učinkovitih LED svetil. Pri proizvodnji so uporabljeni najnaprednejši LED čipi lastnega razvoja (210- 220 lm/W), LED usmerniki lastnega razvoja (učinkovitost > 94%) in druge kvalitetne komponente. Ohišje je iz aluminija, barvanega s kvalitetnimi poliuretanskimi laki. Svetilke pokriva visoko transparentno (95%) kaljeno steklo LED svetilke Luminos**ambiente**[®] razvija in proizvaja podjetje Nanocut d.o.o. Standardna barva luči je bela (RAL 9003).

UPORABA:

Pri svetilkah modela LINEAR imamo široko izbiro optike: 15, 30, 45, 60, 90, 120 in 90/120 stopinj. Svetilke je zaradi te prilagodljivosti možno montirati do 14m višine v skladiščih, garažah, trgovinah, delavnicah, ... Svetilke imajo zaščito IP 65.

TEHNIČNI PODATKI

Tip	LED LINEAR/HIGH BAY
Nominalna moč	75 - 140 W
Svetlobni tok	16.000 lm (pri 100W)
Celotna učinkovitost svetilke	> 160 lm/W
Barva svetlobe	3000K-6000 K
Ra	> 70, 80 ali 90(standard. 80)
Nominalna AC napetost	AC 230V ^{+10%} / _{-20%} , 50Hz
El. Poraba	100 kWh/1000h(pri 100 W)
Faktor moči (cos fi)	> 0,9
Začetni tok	16A max. / 1 ms
Ohišje	vlečen aluminij
Optika	15,30,,45,60,90,120, ASIM
Difuzor	3mm kaljeno steklo
IP zaščita	IP 65
IK zaščita	IK 07
Ambientna temperatura	-20 to +50 °C
Masa	3,7 - 5,2 kg
Življenska doba (L80/B10)	100.000 h
Energetska učinkovitost	A++, EEI<0,1
Garancija	7 let
Certifikat	CE

PREDNOSTI:

Enostavne montažne rešitve, visoka učinkovitost, dolga življenska in garancijska doba, enostavno sestavljanje in robustni dizajn z difuzorjem iz kaljenega stekla.

OPCIJE:

- nosilec za vzporedno montažo,
- barva po naročilu (RAL lestvica),
- viseča montaža (2x kanlux INOX vrvica),
- IP68 konektor,
- drugačna nominalna vhodna AC ali DC napetost,
- večja dolžina in moč luči.

MODELI IN MOČI

Model	El. Moč	Svetlobni tok	Dimenzije
LA-LIN/HB/75	75-90 W	160 lm/W	755x153x62 mm
LA-LIN/HB/100	100-140 W	160 lm/W	1030x153x62 mm

Svetlobni tok pri 4000K in Ra>80

TIP MONTAŽE

A.) STROPNI



B.) VISEČI



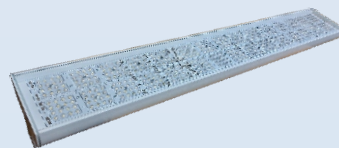
C.) STROPNI + PREGIBNI



D.) STROPNI + PREGIBNI



LA-LIN/HB/100-xxW



Naslov podjetja:

NANOCUT d.o.o.
LED LIGHTING

Naslov: cesta 3.julija 7,
1430 Hrastnik, Slovenia, EU

Kontakt:

+386 40 743 882 - direktor (Tadej)
+386 40 836 214 - tehnologija (Igor)
+386 41 723 821 - prodaja (Jernej)

e-mail: info@nanocut.si
web: www.luminos.si

GARANCIJA: 7 LET

ŽIVLJENSKA DOBA : > 20 LET

EMC, VARNOSTNI TEST PO
CE-EN NORMAH JE IZVAJAL:



PRIMER NAROČILA

LA-LIN/HB/xxx-xxxW-xxxxK(xx)-Rxxx - x - x								
LUMINOS AMBIENTE	LINEAR/HIGH BAY/50 LINEAR/HIGH BAY/75 LINEAR/HIGH BAY/100	EL. MOČ [W] 75 - 140	BARVA SVETLOBE [K] 3000-6000	Ra > 70, 80 ali 90	KOT SVETILNOSTI 15,30,45,60, 90,120, ASIM	STEKLO C-prozorno M-matirano	MONTAŽA A,B,C,D	