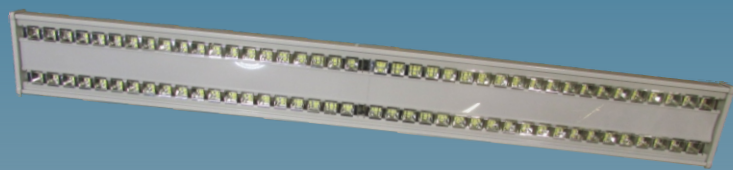


LED PLOŠČATA LINIJSKA SVETILKA



FLAT LINE

UGR<16, IP 65

OPIS:

Luminosambiente® LINEAR LED SVETILKA - **FLAT LINE**

spada v kategorijo najbolj energetsko učinkovitih LED svetil.
Pri proizvodnji so uporabljeni najnaprednejši LED čipi lastnega razvoja (210 - 220 lm/W), LED usmerniki lastnega razvoja (učinkovitost > 94%) in druge kvalitetne komponente. Ohišje je iz aluminija, barvanega s kvalitetnimi poliuretanskimi laki. Svetilke pokriva visoko transparentno (95%) kaljeno steklo LED svetilke Luminosambiente® razvija in proizvaja podjetje Nanocut d.o.o.
Standardna barva luči je bela (RAL 9003).

MODELI IN MOČI

Model	El. Moč	Svetlobni tok	Dimenzije
LA-FL50	20 - 40 W	120-160 lm/W	520x120x34 mm
LA-FL100	50 - 70 W	120-160 lm/W	1030x120x34 mm

Svetlobni tok pri 4000K in Ra>80
Priključna napetost: 230 V

Pogled s strani:



4mm silikonska guma
pod AL pokrovom

TEHNIČNI PODATKI

Tip	LED Flat Line svetilka
Nominalna moč	20 - 70 W
Svetlobni tok	6.400 lm (pri 40W)
Celotna učinkovitost svetilke	> 120 - 160 lm/W
CCT	3000K-6000 K
Ra	>70,80 ali 90 (standardno 80)
Nominalna AC napetost	AC 230V ^{+10%} / _{-20%} , 50Hz
El. Poraba	40 kWh/1000h (pri 40 W)
Faktor moči (cos fi)	> 0,9
Vklopni tok	16A max. / 1 ms
Ohišje	vlečen aluminij
Optika	60/60, 60/120, 120 stopinj
Difuzor	3mm kaljeno steklo
IP zaščita	IP 65
IK zaščita	IK 07
Ambientna temperatura	-20 to +50 °C
Masa	1,7 - 5,2 kg
Življenska doba (L80/B10)	100.000 h
Energetska učinkovitost	A++, EEI<0,1
Garancija	7 years
Certifikat	CE

OPCIJE:

- nosilec za vzporedno montažo,
- barva po naročilu (RAL lestvica),
- viseča montaža (2x kanlux INOX vrvica),
- IP68 konektor,
- drugačna nominalna vhodna AC ali DC napetost,
- večja dolžina in moč luči.

UPORABA:

FLAT LINE linearne svetilke so specialno dizajnirane za montažo v industrijskih halah višine 8-20m. Zaradi kakovostnega in visoko učinkovitega reflektorja (98%), je moč svetilke 50 - 70 W dovolj za visoke montaže. Ta linearni LED reflektor ima dve prednosti:

- UGR < 16,
- na tleh ni senc zraven visokostoječih elementov

Svetilke so prav tako lahko uporabljene v:

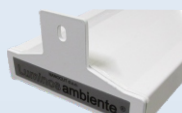
- delovnem mestu, kjer je potreben velik svetlobni tok (>1000 lx),
- visokih, ozkih skladiščih, (v svetilkah uporabimo 2-4 različne optike za enakomerno diistribucijo svetlobe),
- katerokoli industrijski hali višine 8-20 m.

TIPI MONTAŽE:

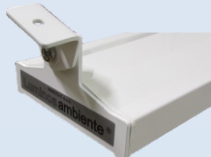
A.) STROPNA



B.) VISEČA



C.) STROPNA + NAGNJENA



D.) STROPNA + NAGNJENA



OPTIKA:

Pri kotih svetilnosti 60/60° in 60/120° je svetlobni tok luči 120lm/W.
Pri kotu svetilnosti 120° je svetlobni tok luči 160 lm/W.

Naslov podjetja:

NANOCUT d.o.o.
LED LIGHTING

Naslov: cesta 3.julija 7,
1430 Hrastrnik, Slovenia, EU

Kontakt:

+386 40 743 882 - direktor (Tadej)
+386 40 836 214 - tehnologija (Igor)
+386 41 723 821 - prodaja (Jernej)

e-mail: info@nanocut.si
web: www.luminos.si

GARANCIJA: 7 LET
ŽIVLJENSKA DOBA : > 20 LET

PRIMER NAROČILA

LA-FLxxx-xxW-xxxxK(xx)-Rxx/xx- x - x							
LUMINOS AMBIENTE	FLAT LINE 50 FLAT LINE 100	EL. MOČ [W] 20,30,40, 50,60,70	BARVA SVETLOBE 3000-6000 [K]	Ra > 70,80,90	KOT SVETILNOSTI 120° ali po želji	STEKLO C - prozorno M - matt	MONTAŽA A, B, C, D

NANOCUT d.o.o. si pridržuje pravico do sprememb brez predhodnega obvestila.

Copyright © NANOCUT

ID za DDV: SI56079664. Transakcijski račun: IBAN SI56 6100 0000 7465 467 odprt pri Delavski hranilnici d.d. Ljubljana.

