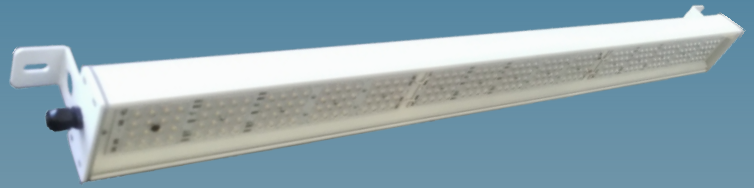


## LINEAR

**OPIS:**

Luminosambiente® LINEAR LED SVETILKA - **LINEAR** spada v kategorijo energetsko najbolj učinkovitih LED svetil. Pri proizvodnji so uporabljeni najnaprednejši LED čipi (< 210 lm/W), LED usmerniki lastnega razvoja (učinkovitost > 94%) in druge kvalitetne komponente. Ohišje je iz aluminija, barvanega s kvalitetnimi poliuretanskimi laki. Svetilke pokriva visoko transparentno (95%) kaljeno steklo LED svetilke Luminosambiente® razvija in proizvaja podjetje Nanocut d.o.o.

**UPORABA:**

Pri svetilkah modela LINEAR imamo široko izbiro optike: 30, 60, 90, 120 in 90/120 stopinj. Svetilke je zaradi te prilagodljivosti možno montirati do 14m višine v skladiščih, garažah, trgovinah, delavnicah, ... Svetilke imajo zaščito IP 65.

**PREDNOSTI:**

Enostavne montažne rešitve, visoka učinkovitost, dolga življenska doba, enostavno sestavljanje in robustni dizajn z difuzorjem iz kaljenega stekla.

**OPCIJE:**

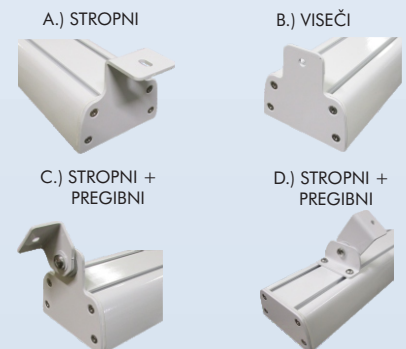
- nosilec za vzporedno montažo,
- barva po naročilu,
- viseča montaža (2x kanlux INOX vrvica),
- IP68 konektor.



TEHNIČNI PODATKI	
Tip	LED linear svetilka
Nominalna moč	20 - 90 W
Svetlobni tok	10.400 lm (pri 65W)
Celotna učinkovitost svetilke	< 160 lm/W
CCT	3000K-5000 K
CRI	> 80 - 95
Nominalna AC napetost	AC 230V <sup>+10%</sup> / <sub>-20%</sub> , 50Hz
El. Poraba	65 kWh/1000h(at 65 W)
Faktor moči (cos fi)	do 0,9
Začetni tok	35A max. / 5µs
Ohišje	vlečen aluminij
Optika	30 - 120 stopinj
Difuzor	3mm kaljeno steklo
IP zaščita	IP 65
IK zaščita	IK 07
Ambientna temperatura	-20 to +50 °C
Masa	1,7 - 5,2 kg
Življenska doba (L80/B10)	100.000 h
Energetska učinkovitost	A++, EEl<0,1
Garancija	7 years
Certifikat	CE

MODELI IN MOČI			
Model	El. Moč	Svetlobni tok	Dimenzije
LA-LIN50-20W	20 W	> 3200 lm	515x95x52 mm
LA-LIN50-30W	30 W	> 4800 lm	515x95x52 mm
LA-LIN75-40W	40 W	> 6400 lm	750x95x52 mm
LA-LIN75-50W	50 W	> 8000 lm	750x95x52 mm
LA-LIN100-65W	65 W	> 10400 lm	1030x95x52 mm
LA-LIN100-75W	75 W	> 12000 lm	1030x95x52 mm
LA-LIN130-90W	90W	> 14400 lm	1315x95x52 mm

Svetlobni tok pri 4000K in Ra>80  
Prikjučna napetost: 230 V

**TIP MONTAŽE:**

**GARANCIJA: 7 LET**  
**ŽIVLJENSKA DOBA : > 20 LET**

## PRIMER NAROČILA

LA-LIN/xxx-xxW-xxxxK(xx)-Rxx/xxx - x - x							
LUMINOS AMBIENTE	LINEAR 50 LINEAR 75 LINEAR 100 LINEAR 130	EL. MOČ [W] 20 - 90	BARVA SVETLOBE [K] 3000-5000	Ra 80,90,>95	KOT SVETILNOSTI 30,60,90,120,90/120 deg	STEKLO C-prozorno M-matirano	MONTAŽA A,B,C,D